


小金高校書道部 

制作：千葉県立小金高等学校 書道部

薬物の誘いには、**勇気**をもってキツパリ断る

断りづらいと感じた場合はその場から立ち去りましょう。立ち去ることも勇気です。

自分を大切にする気持ちを大事に

薬物を使用することで、あなたの将来だけでなく、家族や友人、大切な人も傷つけてしまうことになります。

薬物について悩みや疑問を感じたときは、一人で問題を抱え込まず、専門窓口(裏面)に相談してください。相談することで自分や友人等を救うことに繋がります。

依存症は、適切な医療や支援を受けることで回復することができます。

いま、**大麻**の乱用が拡大しています

インターネットやSNS等で大麻に関する誤った情報が拡散していますが、大麻は違法な薬物であり、有害性は覚醒剤などの他の違法薬物と何ら変わりありません。

大麻は安全で無害だというのはウソ

大麻にはテトラヒドロカンナビノール(THC)という脳に作用する成分が含まれています。乱用を続けることによって、何もやる気がしない状態(無動機症候群)や知的機能の低下、人格の変容、大麻精神病等が引き起こされ、社会生活に適応できなくなることもあります。

世界で大麻は合法だというのはウソ

大麻は国際条約で、国際的にも厳格に規制されています。大麻を一部合法化している国でも、大麻の安全性は認めていません。有害な大麻をコントロールするためにやむを得ず認めているというのが実情です。



乾燥大麻(マリファナ)

違法薬物は 持たない! 買わない! 使わない!

千葉県

薬物乱用とは？

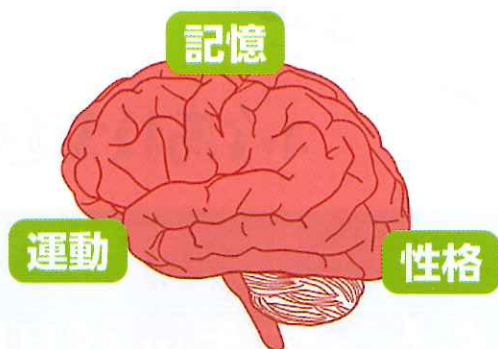
薬物乱用とは、覚醒剤などの違法薬物を使用することをいいます。

たとえ1回だけでも「乱用」です。絶対に使わないでください。

市販薬本来の効能（鎮咳、鎮痛、感冒治療）とは異なる効果を期待して、市販薬を用いることも薬物乱用です。

違法薬物を使うとどうなるの？

私達は、脳の働きによって行動のほとんど全てをコントロールしています。薬物を乱用すると、脳の仕組みが壊されて様々な問題が起こります。



薬物を乱用すると…

呼吸困難
けいれん
心停止

現実と記憶の
区別がつかなく
なる(幻覚)

感情の
コントロールが
できなくなる

効かなくなって
使用量が増える
(耐性)

やめたくても
やめられない!
(依存性)

薬物乱用の最も恐ろしい特徴は、 薬物の「依存性」と「耐性」

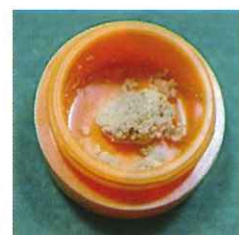
薬物依存症の人の回復には、厳しい専門の治療が必要です。

また、治ったようにみえてもストレスなどが引き金になって、突然元の症状に戻ってしまうことがあります(フラッシュバック)。

大麻は絶対に使用しない!



乾燥大麻



大麻ワックス

大麻(マリファナ)は世界で最も乱用されている薬物です。インターネット等において、「有害性がない」などの誤った情報が流れていますが、幻覚作用、記憶障害、学習能力の低下、知覚の変化などを引き起こします。

令和2年には、過去最多となる5,034人が検挙され、そのうち約7割の3,427人が10代、20代の青少年でした。大麻の乱用者の裾野が青少年を中心に拡大し、深刻な問題となっています。

最近では、幻覚成分を濃縮した大麻ワックスや、大麻を含んだ食品(クッキー、チョコレート)などが出回っています。

悩んだ時は、まず相談を!

- 友達が使ってるようだけどどうしよう?
- 誘われたら断る自信がないよ…
- 薬物を使ってしまった。どうしよう。
- 子供から薬物について相談された。

困った時は一人で悩まずに相談してください。あなたはひとりではありません。相談窓口は秘密を厳守いたします。安心して相談できますので、少しでも早くご相談ください。

薬物乱用に関する相談は

千葉県健康福祉部 薬務課麻薬指導班
TEL 043-223-2620

千葉県警察少年センターヤング・テレホン
☎ 0120-783-497

千葉県精神保健福祉センター(相談専用)
TEL 043-263-3892

お近くの健康福祉センター(保健所)
警察署・交番・駐在所

健康福祉部 薬務課ホームページ
<http://www.pref.chiba.lg.jp/yakumu/index.html>