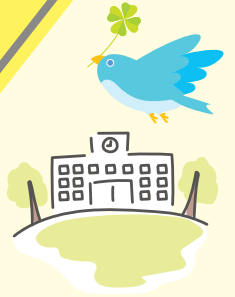


小・中学校
児童生徒の皆さん
保護者の皆さん

ひとりで悩まないで!

皆さんのまわりには相談できる場所があります。誰に相談していいかわからないとき、身近な人に相談できないときは、このような相談機関などに相談するのも1つの方法です。誰かに話すと、一人では思いつかなかった違ったものの見方や、選択肢に気づくことができるかもしれません。もちろんプライバシーは守られますので、安心してご相談ください。ひとりで悩まず一緒に進めましょう。



困った時は、こちらまで!!

相
談
機
関
の
窓
口



白子町教育委員会 教育課 教育相談室
☎0475-33-2144 内線 432



白子中学校 スクールカウンセラー室
☎0475-33-2950 (直通)
勤務日：火曜日 10:30～16:30 (原則)



白潟小学校 スクールカウンセラー室
☎0475-33-3164 (直通)



南白亀小学校 スクールカウンセラー室
☎0475-33-2151 (直通)



関小学校 スクールカウンセラー室
☎0475-33-3531 (直通)

話
し
て
み
て
。

相談料は
無料です

※各小学校のカウンセリング日は、学校によって異なります。直接お問い合わせ下さい。

匿名で相談
できます

以下の場所でもご相談いただけます。

- ◆**東上総教育事務所相談室** ☎0475-23-4460
住所：茂原市八千代 2-10 勤務日：平日 8:30～17:00
- ◆**外房地区少年センター** ☎0475-22-3741
住所：茂原市茂原 640-10 地奨第三ビル 4階
〔少年相談、少年・保護者への継続的な指導・助言等〕
- ◆**子どもと親のサポートセンター** (代表電話) ☎043-207-6032
住所：千葉市稲毛区小仲台 5-10-2 ※受付は 24 時間 (電話相談) ☎0120-415-446
(メール相談) saposoudan@chiba-c.ed.jp (ファクス相談) ☎043-207-6041
- ◆**一般社団法人 不登校支援センター東京支部**
住所：東京都台東区上野 7-9-15 アクシオビル 4階 総合事務局 ☎052-265-9455
(9:00～18:00)
- ◆**ヤング・テレフォン・コーナー** (いじめ・不登校・友だち関係等)
運営先 警視庁 (無料) ☎03-3580-4970
平日：8:30～20:00 土日祝：8:30～17:00

